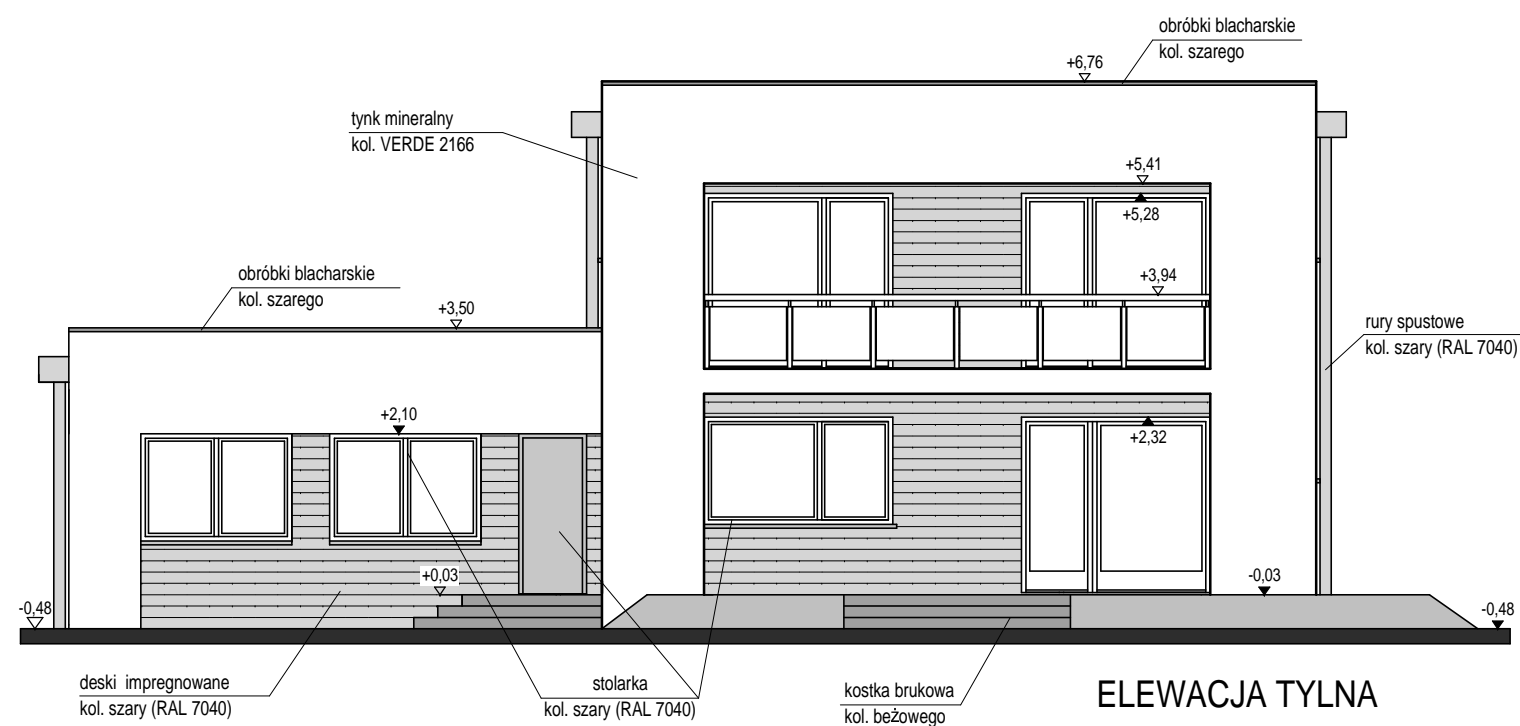
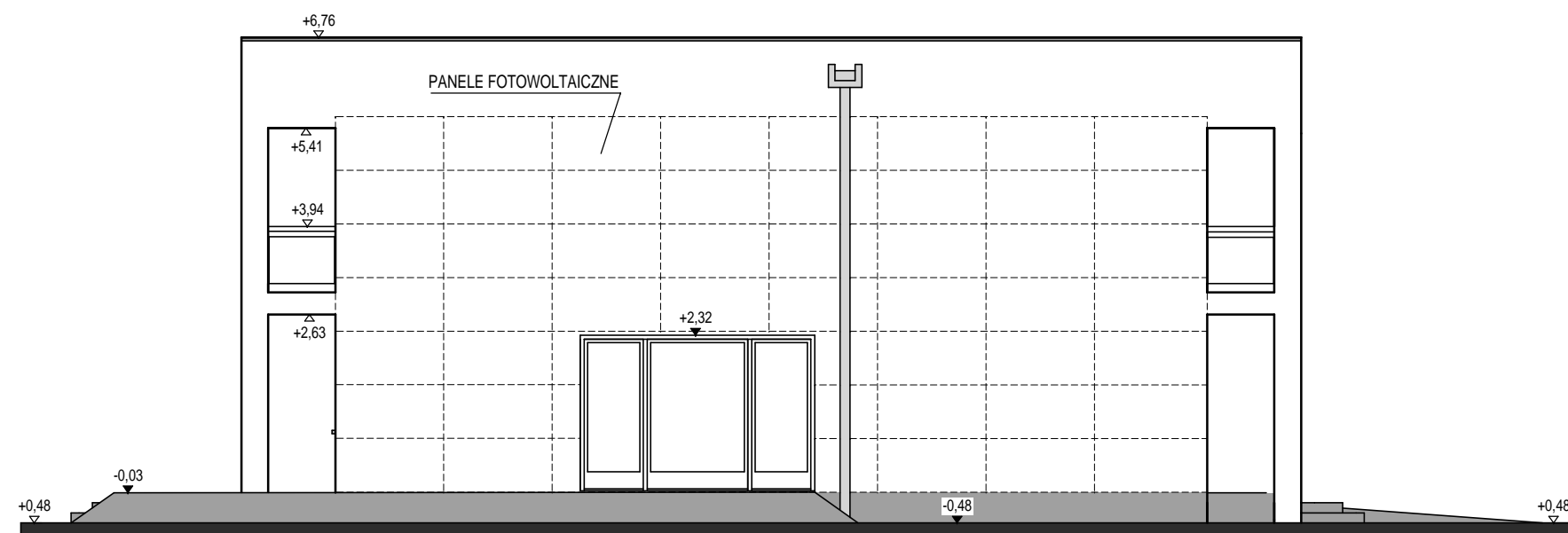


ELEWACJA FRONTOWA

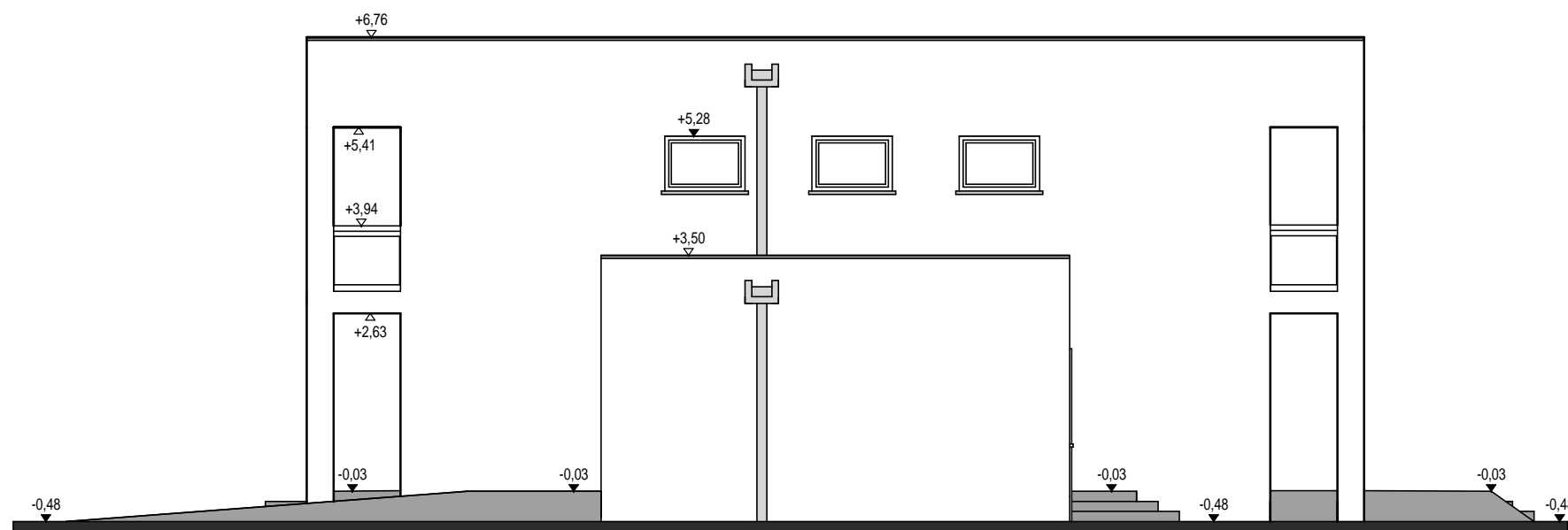


ELEWACJA TYLNA

Autor adaptacji:		Autor projektu: mgr inż. arch. KRZYSZTOF LELEK specjalność architektoniczna upr. bud. nr 128/92 B-B	
Nazwa obiektu: BUDYNEK ZERO PLUS		Przedmiot rysunku: ELEWACJE	
Współpraca: mgr inż. arch. Piotr Godlewski mgr inż. Piotr Zbijowski		Branża: ARCHITEKTONICZNA	
Adres obiektu:		Skala: 1:100	
Opracowanie: mgr inż. Piotr Zbijowski	Data: SIERPIEŃ 2012	Nr rys: 1.16	

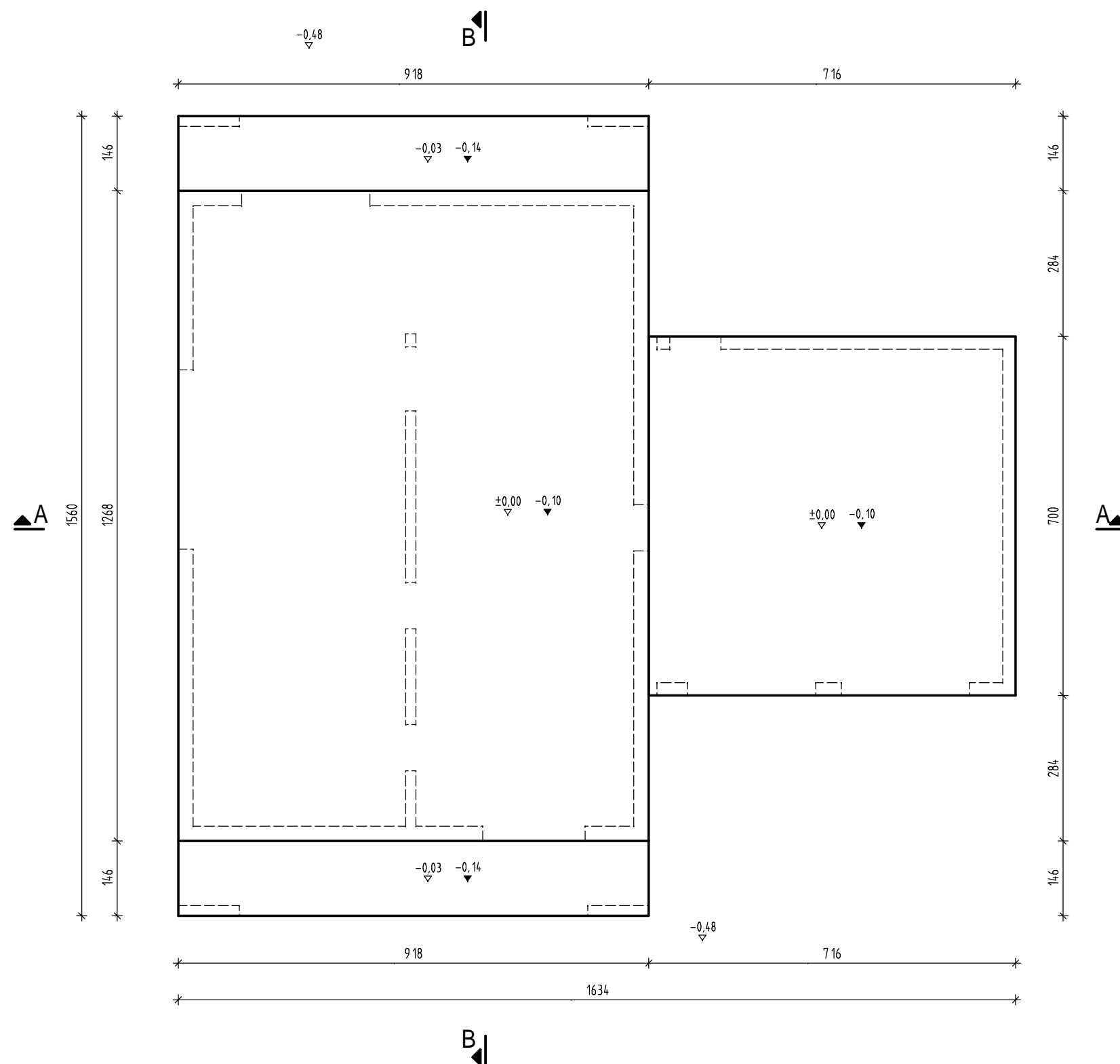


ELEVACJA BOCZNA 2



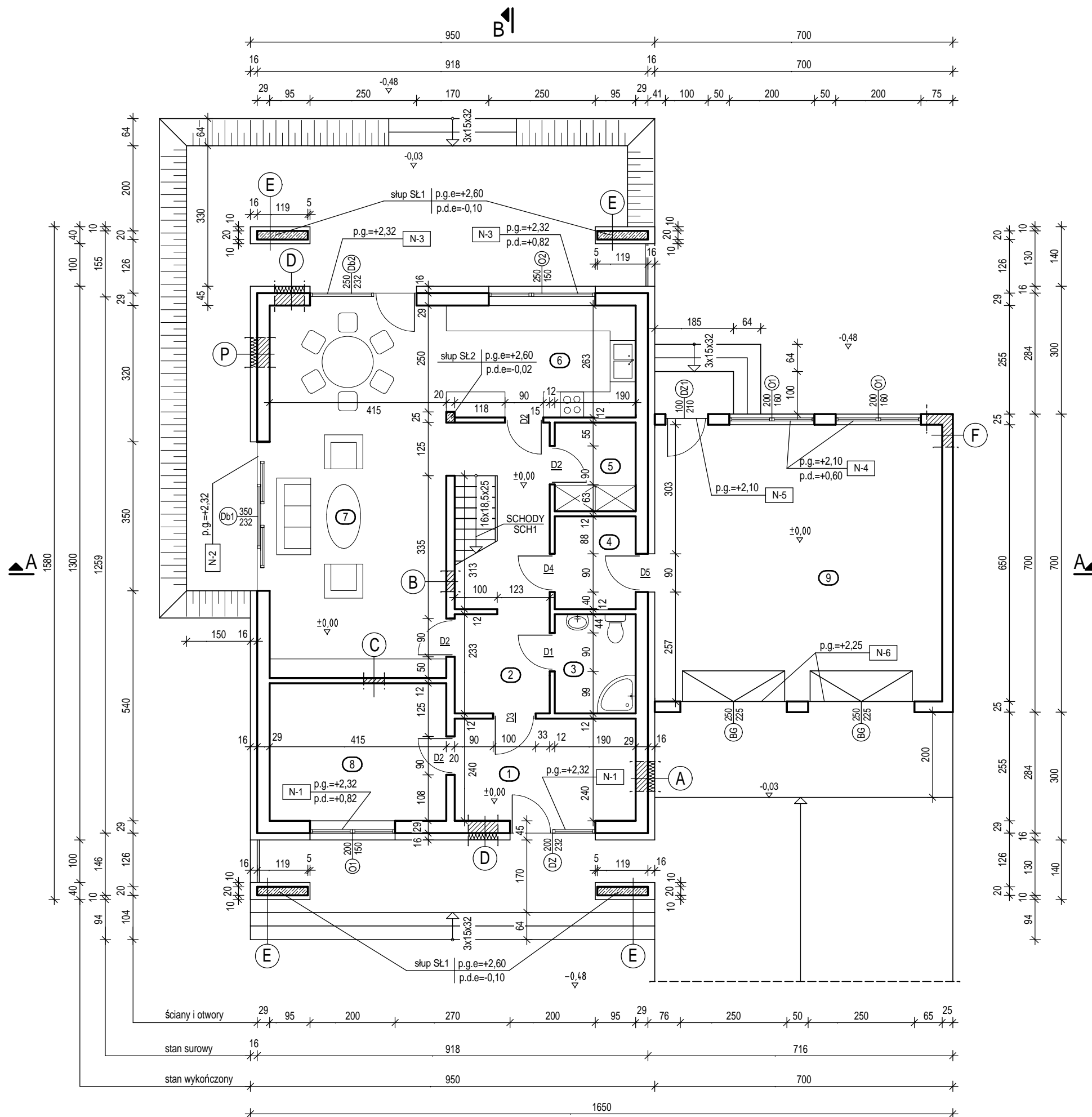
ELEVACJA BOCZNA 1

Autor adaptacji:		Autor projektu: mgr inż. arch. KRZYSZTOF LELEK specjalność architektoniczna upr. bud. nr 128/92 B-B 	
Nazwa obiektu: BUDYNEK ZERO PLUS		Przedmiot rysunku: ELEVACJE	
Współpraca: mgr inż. arch. Piotr Godlewski mgr inż. Piotr Zbijowski		Branża: ARCHITEKTONICZNA	
Adres obiektu:		Skala: 1:100	
Opracowanie: mgr inż. Piotr Zbijowski	Data: SIERPIEŃ 2012	Nr rys: 1.17	



UWAGA!
POZIOM POSADOWIENIA PŁYTY FUNDAMENTOWEJ = -0,40m

Autor adaptacji:		Autor projektu: mgr inż. JAROSŁAW GROMELSKI upr. bud. nr 14/91 B specjalność konstrukcyjno-budowlana	
Nazwa obiektu: BUDYNEK ZERO PLUS		Przedmiot rysunku: RZUT FUNDAMENTÓW	
Współpraca: mgr inż. arch. Piotr Godlewski mgr inż. Piotr Zbijowski		Branża: KONSTRUKCYJNA	
Adres obiektu:		Skala: 1:100; 1:20	
Opracowanie: mgr inż. Piotr Zbijowski	Data: SIERPIEŃ 2012	Nr rys: 1.18	



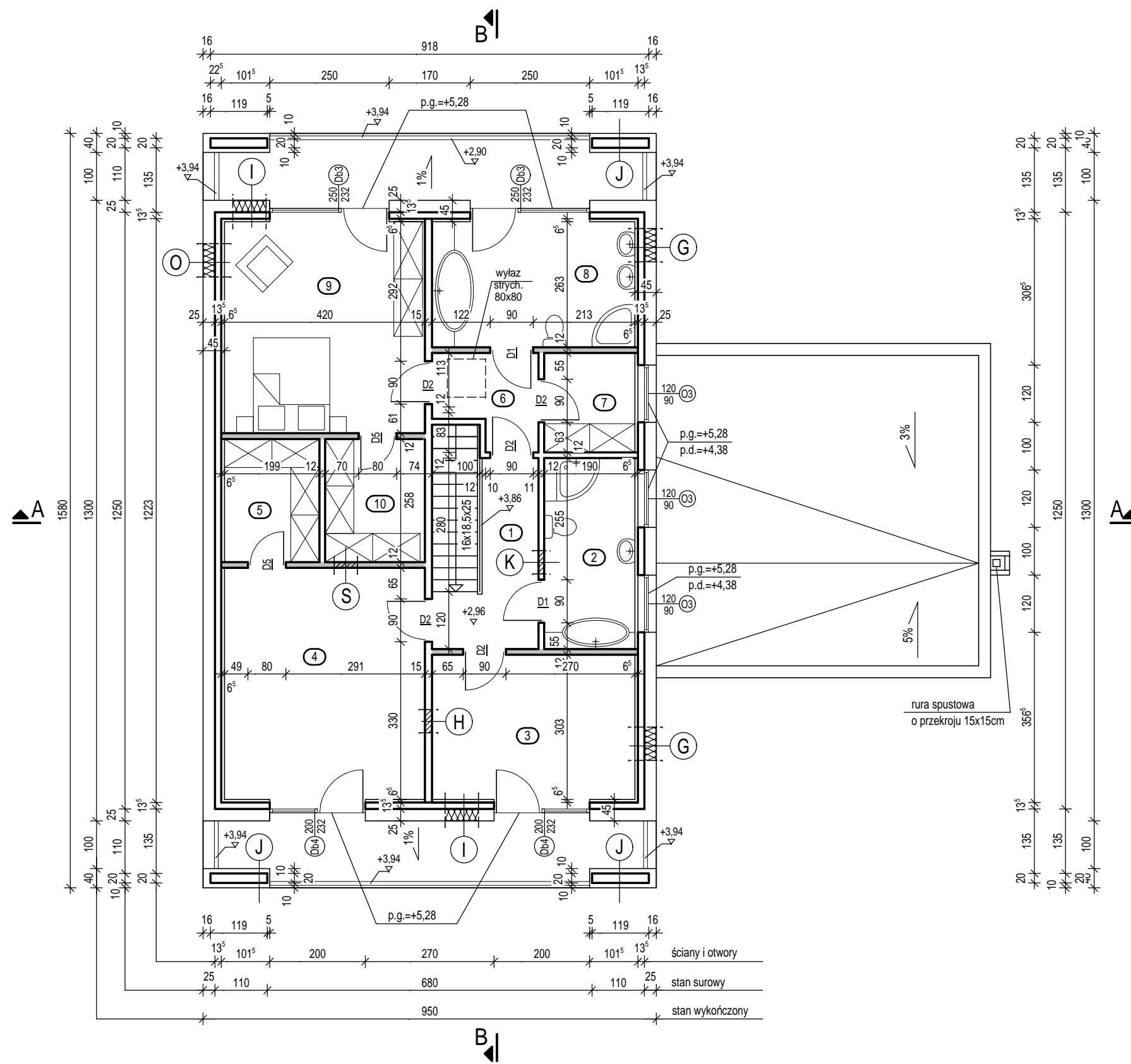
UWAGA!
Nadproża ścian wewnętrznych wykonać z belek nadprzewoznych L-19.

LEGENDA:

p.g. - poziom górny stanu surowego otworu
p.d.- poziom dolny stanu surowego otworu
p.g.e. - poziom górny elementu
p.d.e. - poziom dolny elementu
N-1 do N-... - nadproża żelbetowe

1. PRZEDSIONEK	10,20 m ²
2. HALL Z KOMUNIKACJĄ	12,00 m ²
3. ŁAZIENKA	4,45 m ²
4. POM. TECHNICZNE	4,15 m ²
5. SPIŻARNIA	3,95 m ²
6. KUCHNIA	11,45 m ²
7. POKÓJ DZIENNY	36,55 m ²
8. POKÓJ	13,40 m ²
RAZEM	96,15 m²
9. GARAŻ	43,90 m ²

Autor adaptacji:		Autor projektu: mgr inż. arch. KRZYSZTOF LELEK specjalność architektoniczna upr. bud. nr 128/92 B-B	
Nazwa obiektu: BUDYNEK ZERO PLUS		Przedmiot rysunku: RZUT PARTERU	
Współpraca: mgr inż. arch. Piotr Godlewski mgr inż. Piotr Zbijowski		Branża: ARCHITEKTONICZNA	
Adres obiektu:		Skala: 1:100, 1:25	
Opracowanie: mgr inż. Piotr Zbijowski	Data: SIERPIEŃ 2012	Nr rys: 1.19	

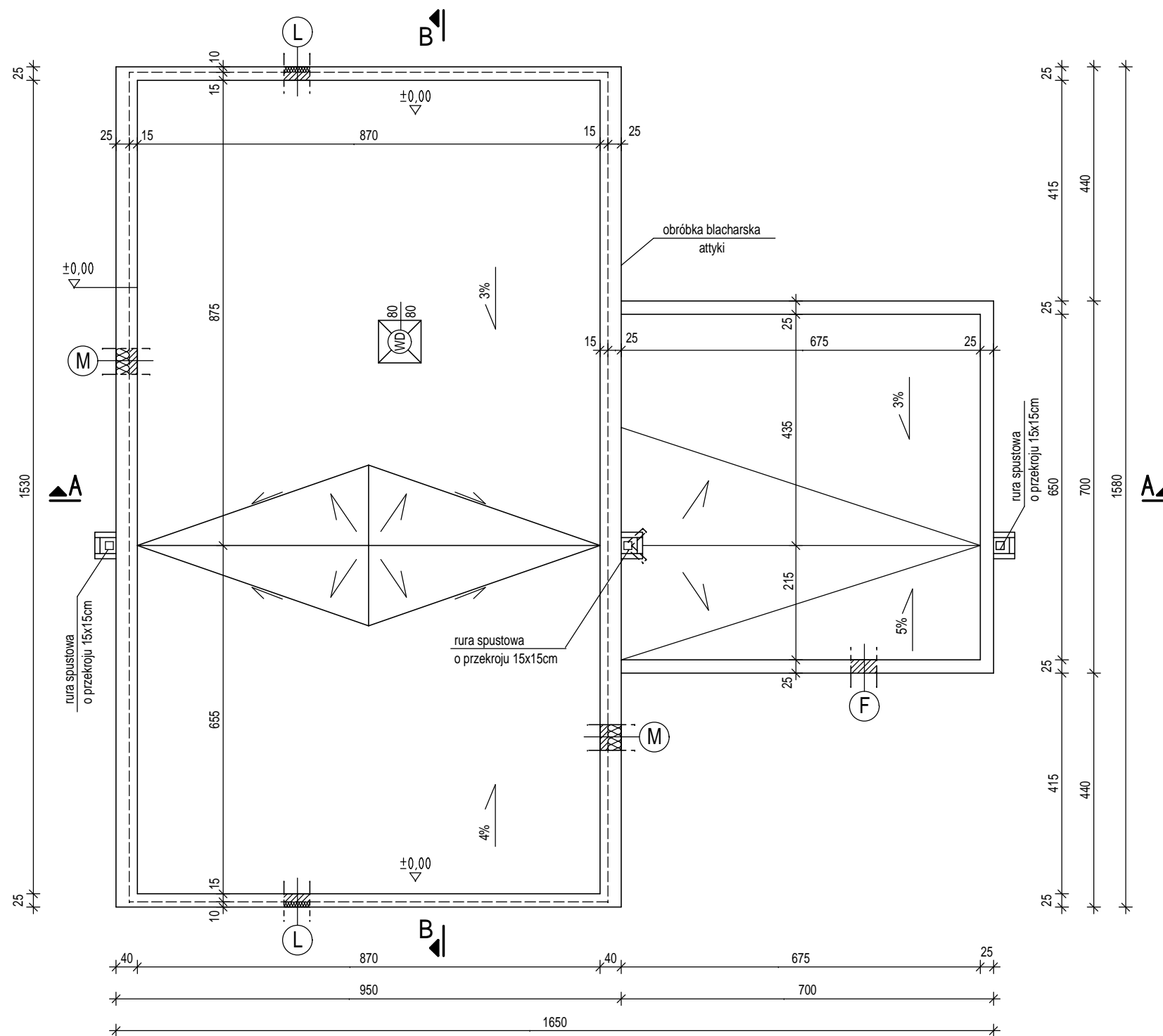


LEGENDA:

- p.g. - poziom górnego stanu surowego otworu
- p.d. - poziom dolnego stanu surowego otworu
- N-1 do N-... - nadproża żelbetowe
- p.d.e. - poziom dolny elementu
- - ściany stężące

1. HALL Z KOMUNIKACJĄ	6,10 m ²
2. ŁAZIENKA	7,60 m ²
3. POKÓJ	12,90 m ²
4. POKÓJ	20,35 m ²
5. GARDEROBA	5,15 m ²
6. PRZEDSIONEK	3,55 m ²
7. GARDEROBA	3,95 m ²
8. ŁAZIENKA	11,20 m ²
9. POKÓJ	18,60 m ²
10. GARDEROBA	5,25 m ²
RAZEM	94,65 m²

Autor adaptacji:		Autor projektu: mgr inż. arch. KRZYSZTOF LELEK specjalność architektoniczna upr. bud. nr 128/92 B-B	
Nazwa obiektu: BUDYNEK ZERO PLUS		Przedmiot rysunku: RZUT PODDASZA	
Współpraca: mgr inż. arch. Piotr Godlewski mgr inż. Piotr Zbijowski		Branża: ARCHITEKTONICZNA	
Adres obiektu:		Skala: 1:100, 1:25	
Opracowanie: mgr inż. Piotr Zbijowski	Data: SIERPIEŃ 2012	Nr rys: 1.20	

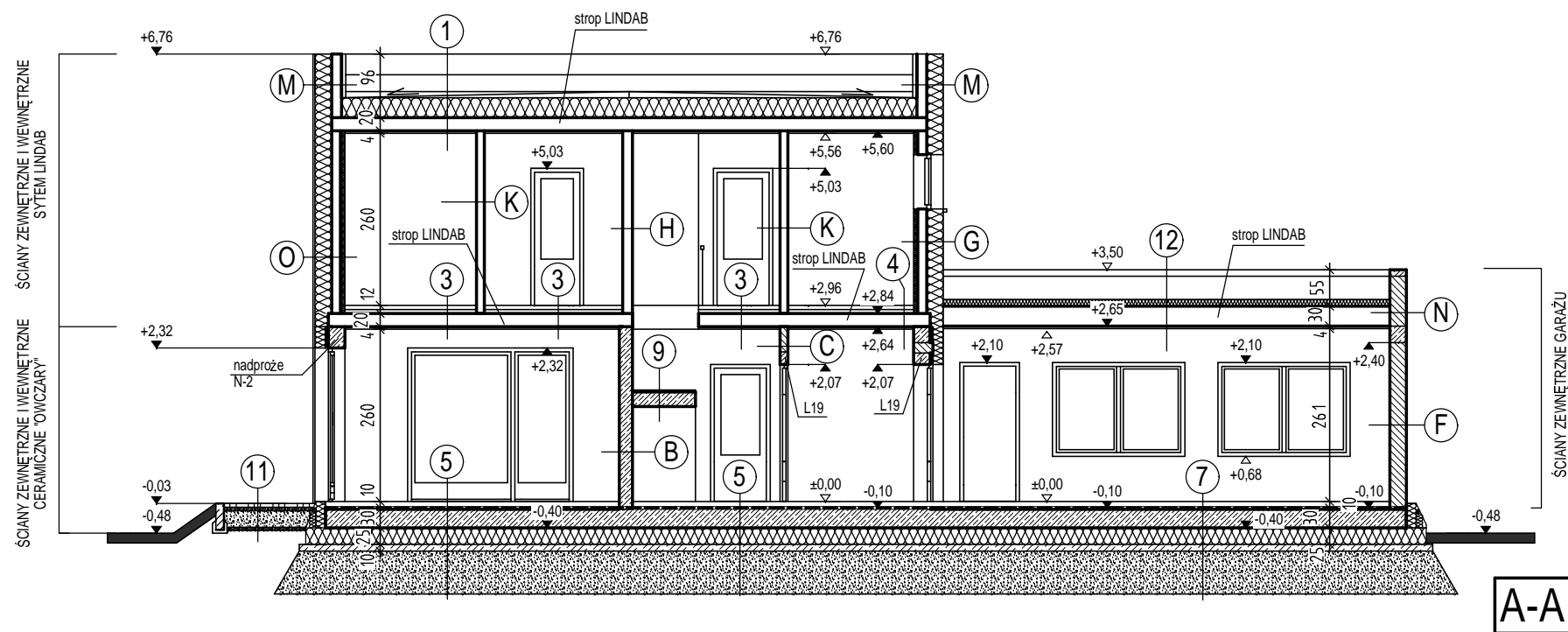
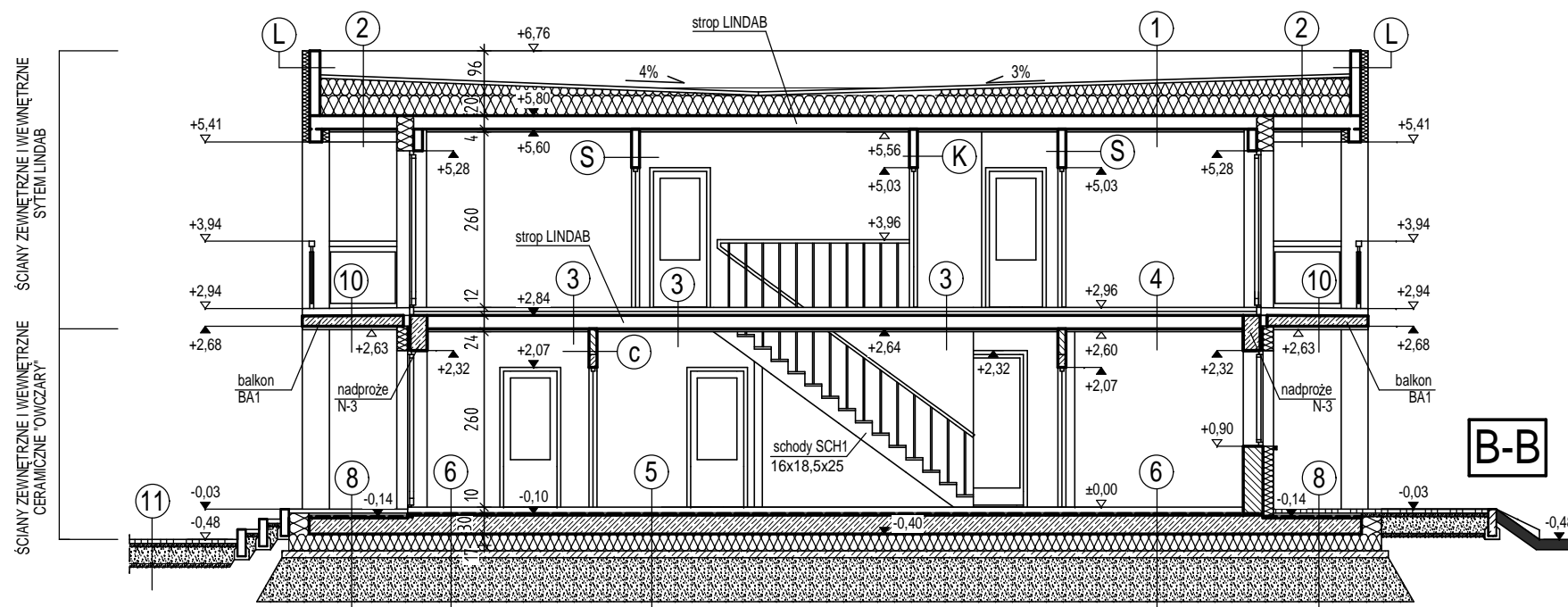


UWAGA!
Płatki śniegowe zastosować według potrzeb.

UWAGA!
Wykonać stałe dojścia do kominów oraz anten telewizyjnych i radiowych.

UWAGA!
Przewód dymowy i spalinowy wyprowadzić ponad nasadę blaszaną komina.

Autor adaptacji:		Autor projektu: mgr inż. arch. KRZYSZTOF LELEK specjalność architektoniczna upr. bud. nr 128/92 B-B	
Nazwa obiektu: BUDYNEK ZERO PLUS		Przedmiot rysunku: RZUT DACHU	
Współpraca: mgr inż. arch. Piotr Godlewski mgr inż. Piotr Zbijowski		Branża: ARCHITEKTONICZNA	
Adres obiektu:		Skala: 1:25; 1:100	
Opracowanie: mgr inż. Piotr Zbijowski	Data: SIERPIEŃ 2012	Nr rys: 1.23	



Autor adaptacji:		Autor projektu: mgr inż. arch. KRZYSZTOF LELEK specjalność architektoniczna upr. bud. nr 128/92 B-B	
Nazwa obiektu: BUDYNEK ZERO PLUS		Przedmiot rysunku: PRZEKROJE	
Współpraca: mgr inż. arch. Piotr Godlewski mgr inż. Piotr Zbijowski		Branża: ARCHITEKTONICZNA	
Adres obiektu:		Skala: 1:100	
Opracowanie: mgr inż. Piotr Zbijowski	Data: SIERPIEŃ 2012	Nr rys: 1.24	